



АДМИНИСТРАЦИЯ ГОРОДА ПЕРМИ  
ДЕПАРТАМЕНТ ЗЕМЕЛЬНЫХ ОТНОШЕНИЙ

РЕШЕНИЕ

о размещении объектов № 21-01-44-219 от 10 МАЯ 2021

г. Пермь, ул. Сибирская, 15

Департамент земельных отношений администрации города Перми в соответствии с пунктом 3 статьи 39.36 Земельного кодекса Российской Федерации, Положением о порядке и условиях размещения объектов на землях или земельных участках, находящихся в государственной или муниципальной собственности, на территории Пермского края без предоставления земельных участков и установления сервитутов, публичного сервитута, утвержденным постановлением Правительства Пермского края от 22.07.2015 № 478-п

**разрешает:** Субботину Александру

**размещение объекта:** Проезды, в том числе вдольтрассовые, и подъездные дороги, для размещения которых не требуется разрешения на строительство

**на землях:** государственная собственность на которые не разграничена

**на срок:** 11 месяцев

**местоположение:** Пермский край, г. Пермь, Свердловский район, ул. Летняя

Территория, согласно схеме, расположена в зоне с особым условием использования территорий: приаэродромная территория аэродрома аэропорта Большое Савино, прочих зонах ограничений - водоохранная зона, прибрежная защитная полоса.

Субботину А.А.:

1. Соблюдать правила охранных зон воздушного пространства, установленные постановлением Правительства Российской Федерации от 11.03.2010 № 138 «Об утверждении Федеральных правил использования воздушного пространства Российской Федерации».

2. Соблюдать правила водоохранной зоны и прибрежной защитной полосы, установленные статьей 65 Водного Кодекса Российской Федерации.

Приложение: схема предполагаемых к использованию земель или части земельного участка на 1 л. в 1 экз.

И.о. первого заместителя  
начальника департамента



Н.М.Санникова

Схема предполагаемых к использованию земель или части земельного участка

Объект: Проезды, в том числе вдольтрассовые, и подъездные дороги, для размещения которых не требуется разрешения на строительство

Местоположение: край Пермский, г. Пермь, р-н Свердловский, ул. Летняя

Площадь земель или части земельного участка, кв.м: 118 кв.м

Категория земель: земли населенных пунктов

Вид разрешенного использования: Зона индивидуальной жилой застройки городского типа (Ж-4)

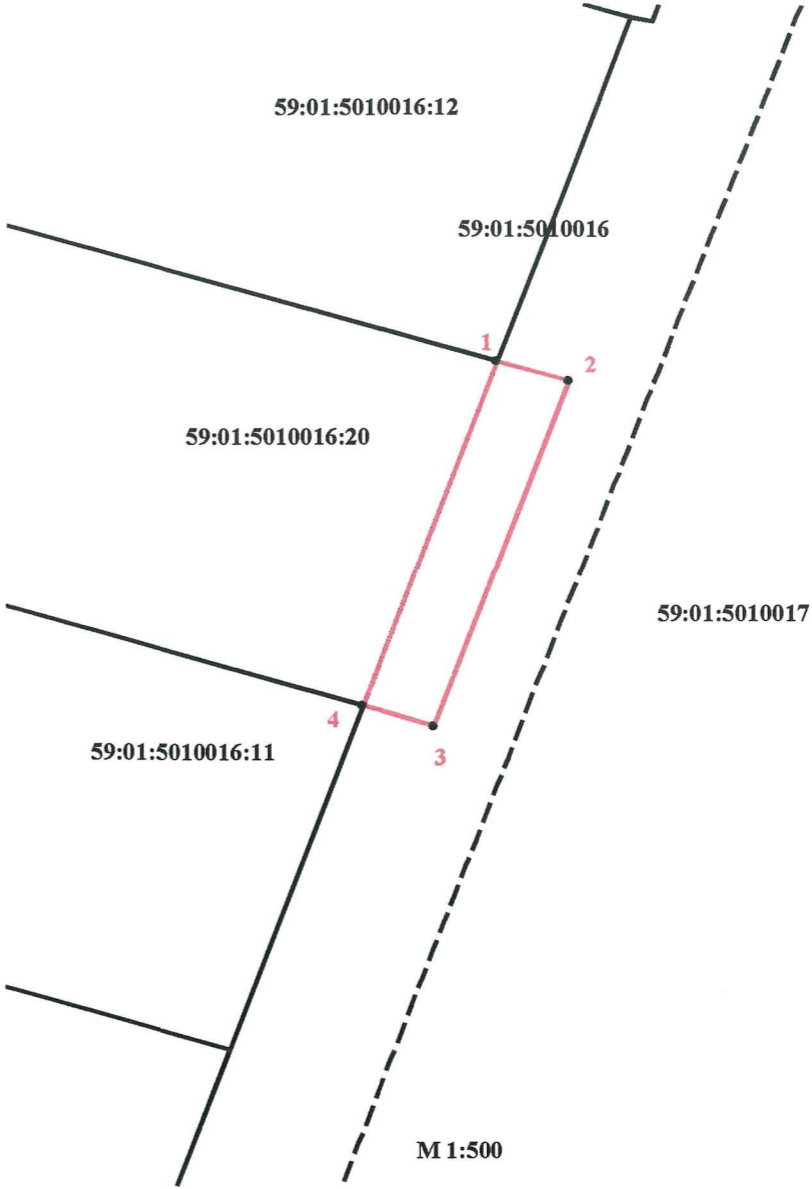
Описание границ смежных землепользователей:

|            |            |  |
|------------|------------|--|
| от 1 точки | до 2 точки | земли, находящиеся в государственной или муниципальной собственности |
| от 2 точки | до 4 точки | земли, находящиеся в государственной или муниципальной собственности |
| от 4 точки | до 1 точки | земельный участок с кадастровым номером 59:01:5010016:20             |

| Обозначение<br>характерных<br>точек границ | Координаты, м |            |
|--|---------------|------------|
|  | X             | Y          |
| 1  | 509406.89     | 2242364.04 |
| 2  | 509405.51     | 2242368.56 |
| 3  | 509381.81     | 2242360.20 |
| 4  | 509383.29     | 2242355.74 |

Условные обозначения

- граница земельного участка предполагаемого к использованию
- - - - граница кадастрового квартала
- граница земельного участка, сведения о котором содержатся в ГКН
- 59:01:4410676 кадастровый номер квартала
- :15 кадастровый номер земельного участка



Заявитель: *Александр Анатольевич*  
(подпись, расшифровка подписи)  
М.П.  
(для юр. лиц и индивидуальных предпринимателей)

Верно